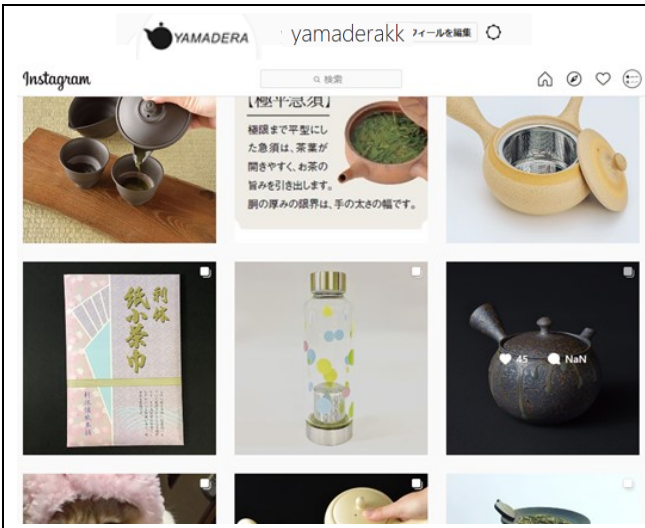


新茶の季節に入りましたが、新型コロナウイルスの影響で、生活全体の仕組みが変わり、経済的な問題や精神的な不安の中での生活が強いられています。少なくとも感染の不安がなくなれば生活は動きだしますが、この状況では長期戦になると言われています。さらに生活のスタイルが変わるとも言われています。お茶屋さんも宣伝していますが お茶は、抗ウイルス作用があるカテキンを含む飲み物です。カテキンは酸化しやすい物質ですが、日本の緑茶は、酸化を荒茶時点で押さえられますので湯に抽出して摂取しやすいものです(殺青)。カテキンは若い芽に多く含まれているので新茶は、最適です。ただ新茶を美味しく飲むために比較的低温で飲みますが、カテキンは高い温度で溶け出します、美味しく新茶を飲んだ後熱いお湯で飲みなおすのもいいでしょう。他にサポニンもナチュラルキラー細胞を活性化して抗ウイルス作用を発揮することが確認されています。実質的には免疫力を高めることが目的になります。新型コロナに対する感染が欧米に比べて低いのは、日本の食文化も影響していると思われます。緑茶の習慣、茶碗や箸がマイ箸等家族別々で自分の物を使う習慣です。Yamaderakk でInstagram、ツイッターを開設してお役立ち情報を表示しました。これらのSNS で製品に対しての人気度が分かるようになっていきます。

パソコンで見える場合    インスタは、    ツイッターは     が見易いです



お茶の味を調整するには  
この用にして熱い湯をいれ  
(カテキン抽出して)水を入れる

カラフルなボトルの御要望がありましたので  
水玉で花やかな柄日本で転写しました。  
**G20-0011**  
¥2300      ペットボトルと比べてください

このボトルは、ペットボトルと同じくらいの大きさです。一度に使用する茶葉は5g程度。茶葉100gおよそ千円なので、1本およそ50円で本物の味が楽しめます。地球に優しく、お財布にも優しいボトルです。

## 2020夏 ガラス

**G20-001** まつり金彩グラス ¥2,000 φ98×H90mm

**G20-002** はなび金彩グラス ¥2,000 φ98×H90mm

**G20-009** ゆらゆらグラス ホワイト ¥1,500 φ72×H91mm

**G20-0010** ゆらゆらグラス ピンク ¥1,500 φ72×H91mm

2020 硝子のチラシもできました。