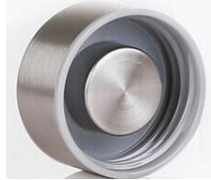


この耐熱性のボトルは、急須と水筒の役割をします。  
 極細孔のステンレス茶漉からは、茶葉の粉も出ません。  
 ステンレスの茶漉しの中に三から五グラムの茶葉を入れま  
 す、そして茶漉しに常温水を注ぎます。水ですて出すぎて  
 渋くなることはありません。(写真は、深蒸し茶五グラム)  
**パッキンが装着されないので茶漉し無しでは、使えません。**



**4つのパーツ** 耐熱硝子 ステンレス シリコン

ブルー

グレー

ピンク

グリーン

00 ¥1800

yamadera